



GIT UTM-RM32

Компактный измерительный IP-тепловизор

384
X
288

Тепловизионная матрица 384x288 пикселей



ETHERNET – TCP/IP, поддержка ONVIF, RS485



Компактность и легкий вес



Программное обеспечение, SDK

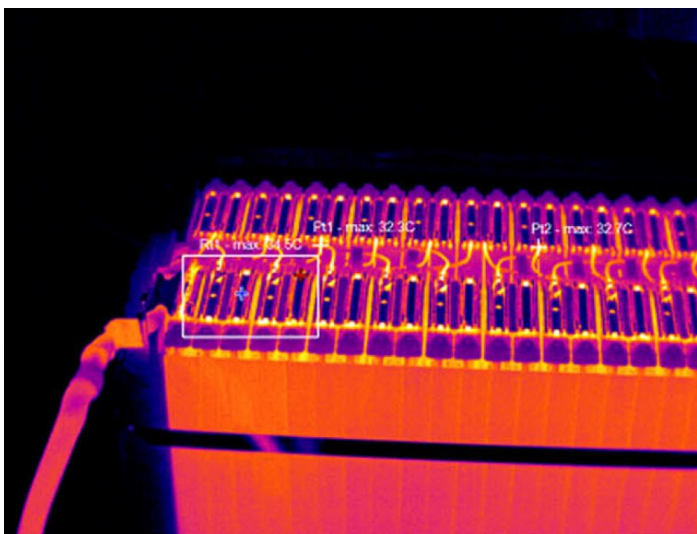
GIT UTM-RM32



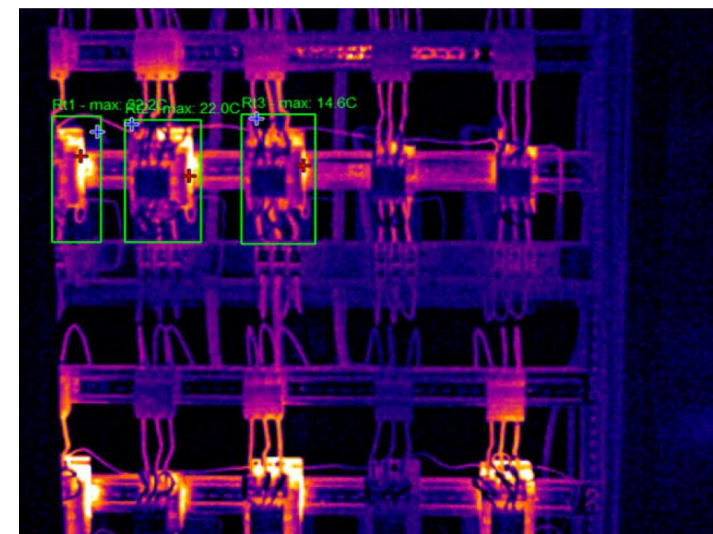
Инспекция зданий

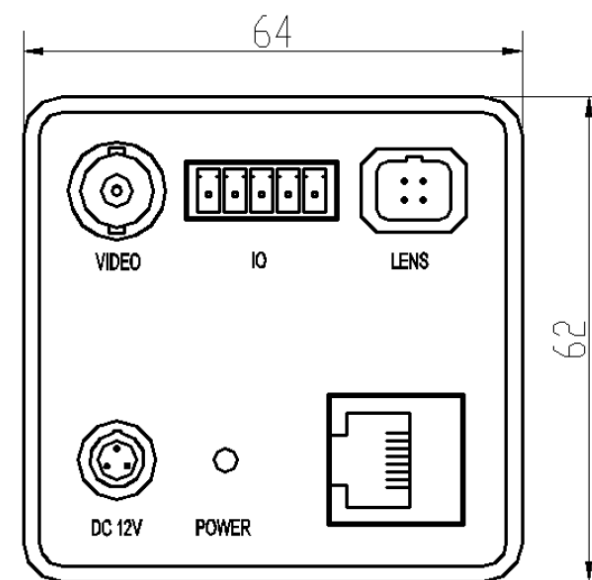
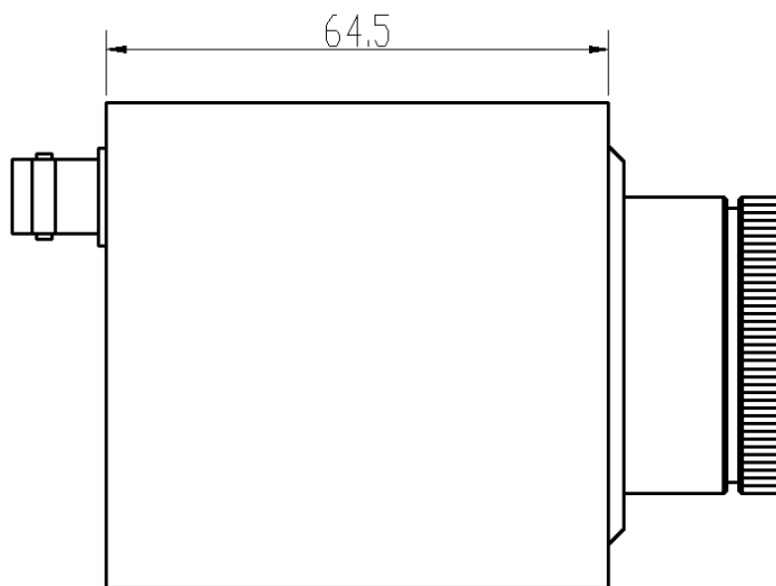


Контроль электроники и АКБ



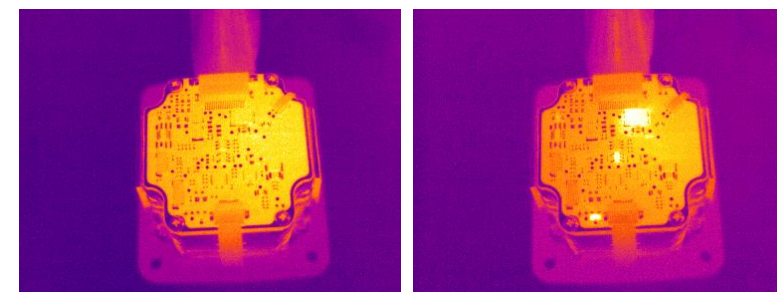
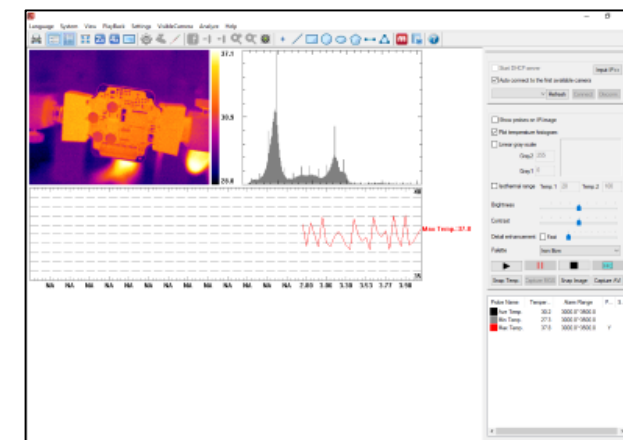
Мониторинг электрики





ВНЕШНИЙ ВИД И РАЗМЕРЫ

Спецификация GIT UTM-RM15	
Сенсоры	
Тепловизор	Неохлаждаемый микроболометр
Спектральный диапазон	8-14 мкм
Тепловизионная матрица	384x288
Частота кадров	до 50 Гц
Характеристики	
Диапазон измерения температуры	-20°C...+150°C (опционально до 1600°C)
Точность измерения	2° или 2%
Температурная чувствительность (NETD)	<60мК
Угол обзора	15°x11°/26°x20°/38°x29° (доступны другие поля зрения)
Режимы измерения температуры	Отображение температуры в реальном времени, задаваемые пользователем рабочие области (прямоугольник, линия, точка, многоугольник и др.)
Автоматическое оповещение, тревоги	Установка порога срабатывания тревоги в рабочих областях
Палитры	9 (черно-белая, бело-черная, Ironbow, Hot metal и т.д.)
Улучшение изображения	Ручное/Автоматический гистрограммный баланс/Улучшение деталей
Рабочая температура, класс защиты	-20°C...+60°C, IP54
Интерфейс	100M ETHERNET, RTP, RTSP, ONVIF, FTP, TCP, UDP, IP, DHCP RS485 для управления внешним устройством позиционирования Аналоговый видеовыход PAL, тревожные 1 вход и 1 выход - TTL
Электропитание	12В постоянного тока, менее 2 Вт
Размеры	62мм x 64мм x 62мм (без объектива)
Вес	200 г (без объектива)



ООО “ГИТ СИСТЕМС”
 Россия, 111123, Москва, Шоссе Энтузиастов, дом 56, строение 32, этаж 4, офис 429
 8 800 550 86 92 | info@git.company
www.git.company